

訪問エリア

港北区・神奈川区・磯子区・西区・鶴見区

サービス提供時間

月～土・祝日（日曜日以外）※12月29日～1月3日は休業

【営業時間】 8：45～17：30

（外線対応時間）9：00～17：00



横浜市総合保健医療センター
訪問看護ステーション「みんなのつばさ」

〒222-0035

横浜市港北区鳥山町1735

TEL：045-475-0167 FAX：045-475-0194

＜アクセス＞

★JR・市営地下鉄・相鉄東急新横浜線「新横浜駅」から徒歩約15分

★新横浜駅から市営バス96系統「浜鳥橋」バス停下車徒歩1分



（公財）横浜市総合保健医療財団
横浜市総合保健医療センター

訪問看護ステーション みんなのつばさ

紹介パンフレット



財団理念

誰もが安心して地域生活が送れる
共生社会の実現を目指します



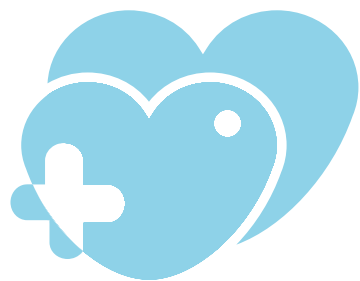
お気軽にご相談ください
☎045-475-0167

「みんなのつばさ」とは？

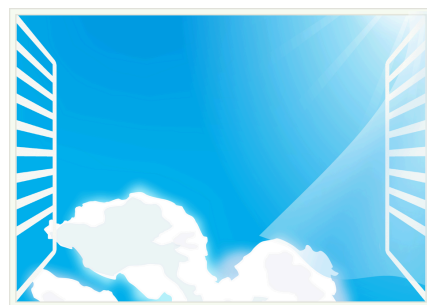
- ・精神疾患（認知症含む）の方を主な対象とした訪問看護ステーションです。
- ・心身の健康面を支援する看護師と、生活の幅を広げるための支援を行う作業療法士がチームで自宅に訪問し、こころとからだの両面から、あなたらしい暮らしを支えます。

ご利用対象となる方

- ・精神疾患（認知症含む）があり、継続的に通院できている方が主な対象となります。（主治医からの訪問看護指示書が必要です）



訪問職員との対話を通して自身の思いを整理し、回復の道を歩みたい。



外出ができず、閉じこもりがちなので外の世界と徐々に繋がりたい。



家族の立場として本人とどのように接すればよいか相談したい。

こころに関する病気や障害があっても、住み慣れたまちで自分らしく充実した人生を送れるように支えます。

費用について

①医療保険の方

- ・お手持ちの医療保険（社会保険・医療保険）を利用できます。自立支援医療制度（1割負担）も利用できます。
- ・訪問エリア内の場合、交通費として1日400円（エリア外の場合、500円）発生します。

②介護保険の方

他の居宅サービスと同様に費用の1割～3割をご負担いただきます。訪問エリア内の場合、交通費はかかりません。

「みんなのつばさ」が大切にしていること



共に歩む

利用される方の思いを大切にします。「夢」や「生活の困りごと」に寄り添い、目標を共に考え、より良い生活に向けたお手伝いをします。



みんなのつばさ

繋がる・支える

精神障害・高齢者関連施設を併設しています。利用される方の希望に応じて、これらの施設と繋がり多くの支援者で支えます。また、地域のサポーターとのネットワークを大切にします。

チームの力

チーム制を採用しています。様々な職員が訪問することで、多様な視点、価値観からより多くのアイデアが生まれます。

ご利用までの流れ

01

かかりつけの医師にご相談ください。

02

医師の了解が得られたら、当ステーションにお申込み下さい。

（支援者からの申し込みでも可能です。）

03

かかりつけの医師から当ステーションに訪問看護指示書が出されます

04

担当者が伺い、訪問看護の説明をします。了承が得られたら契約してサービスを開始します。

